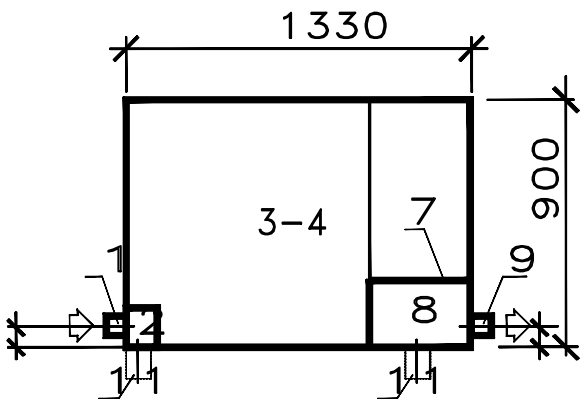
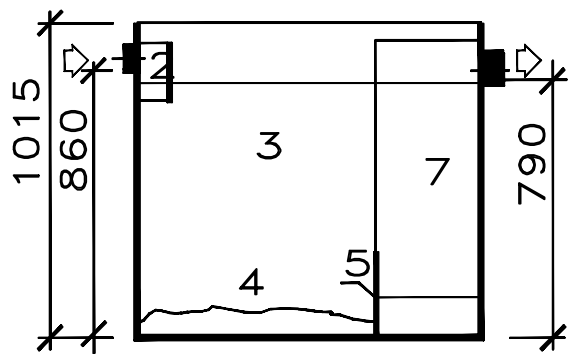


Výkres lapáku tuků OTP-2

PŮDORYS - schéma



ŘEZ - schéma



LEGENDA:

- 1 - hrdlo přítokového potrubí DN 100

2 - usměrňovací komora

3 - odlučovací prostor

4 - kalový prostor

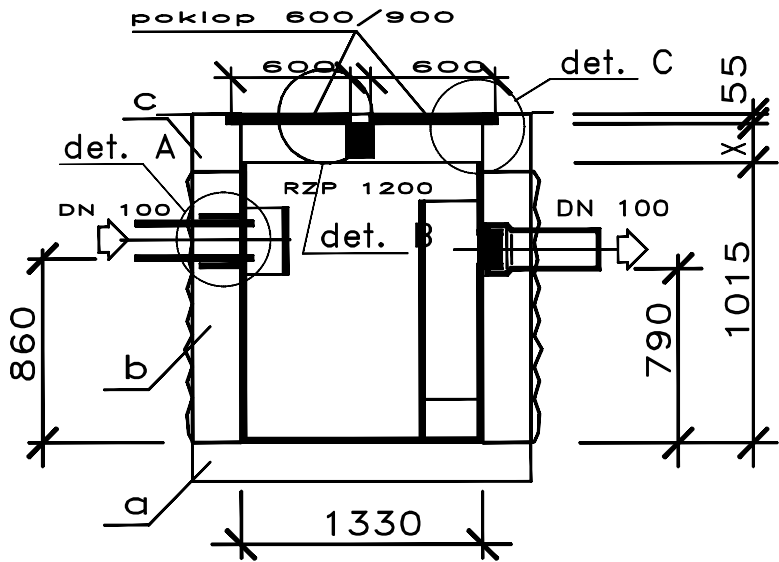
5 - kalová přepážka
- 7 - norná stěna

8 - odtoková komora

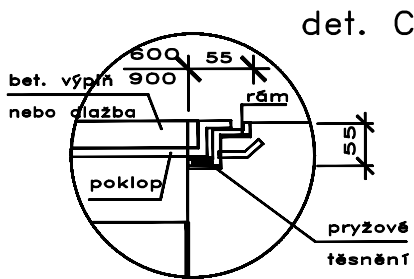
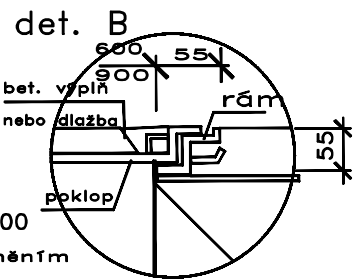
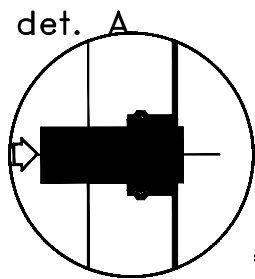
9 - odtokové potrubí DN 100 (PP 110)

11 - alternativní umístění přítok. a odtok. potrubí?

OSAZENÍ OTP-2



- a podkladní beton
- b zhuštěný zásyp betonem s nízkým obsahem cementu
- c nadbetonování nebo vyzdění betonovými tvarovkami (KB bloky)



AKCE:			
Umístění odlučovače tuku a olejů			
v akci:			
Projektová dokumentace pro stavební řízení. Výměna kompletní elektroinstalace a rozvodů zdravotnické uvnitř budovy, Mateřská škola Větrník, Okružní čp. 2076, Nymburk, okres Nymburk			
PROJEKTANT:		INVESTOR:	
Ing. Vladimír Sedlecký		Město Nymburk	
sídlo: Do polí 172/13, 158 00 Praha 5		Náměstí Přemyslovců 163; 288 28 Nymburk	
prov.: Jaromírova 67, 128 00 Praha 2		IČ: 00239 500	
IČ: 672 68 463		DIČ: CZ00239 500	
DIČ: CZ 6602040071		telefon: 325 501 111	
e-mail: vladimir.sedlecky@seznam.cz		e-mail: mail@meu-nbk.cz	
PROJEKT ČÁSTI:		STUPEN:	SLOŽKA:
Ing. Zuzana Soukalová		DUS	D.1.1
sídlo: Kovanice 177, 282 02 Nymburk 2		DATUM:	06/2012
IČ: 676 12 199		REVIZE 01:	09/2016
telefon: 606 450 534		ZMĚNA:	
ZODP. PROJEKTANT ČÁSTI:		ZMĚNA:	
Ing. Zuzana Soukalová			
VÝKRES:			VÝKR.Č.
Lapák tuků			3